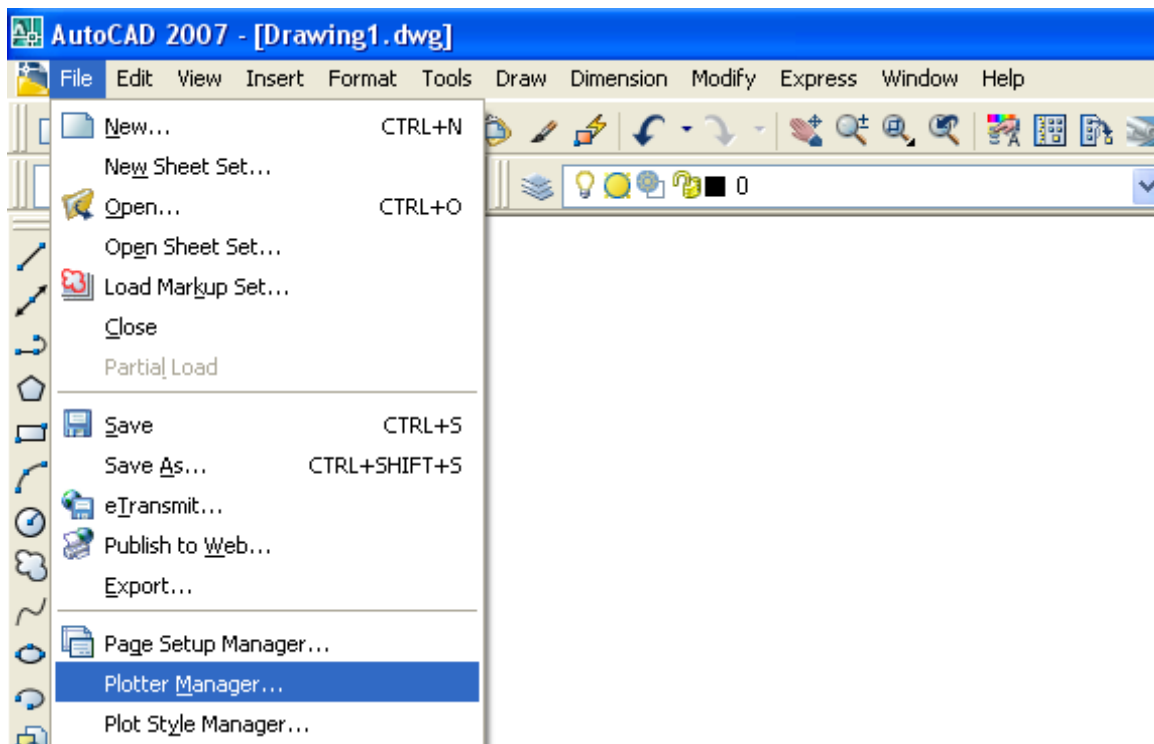
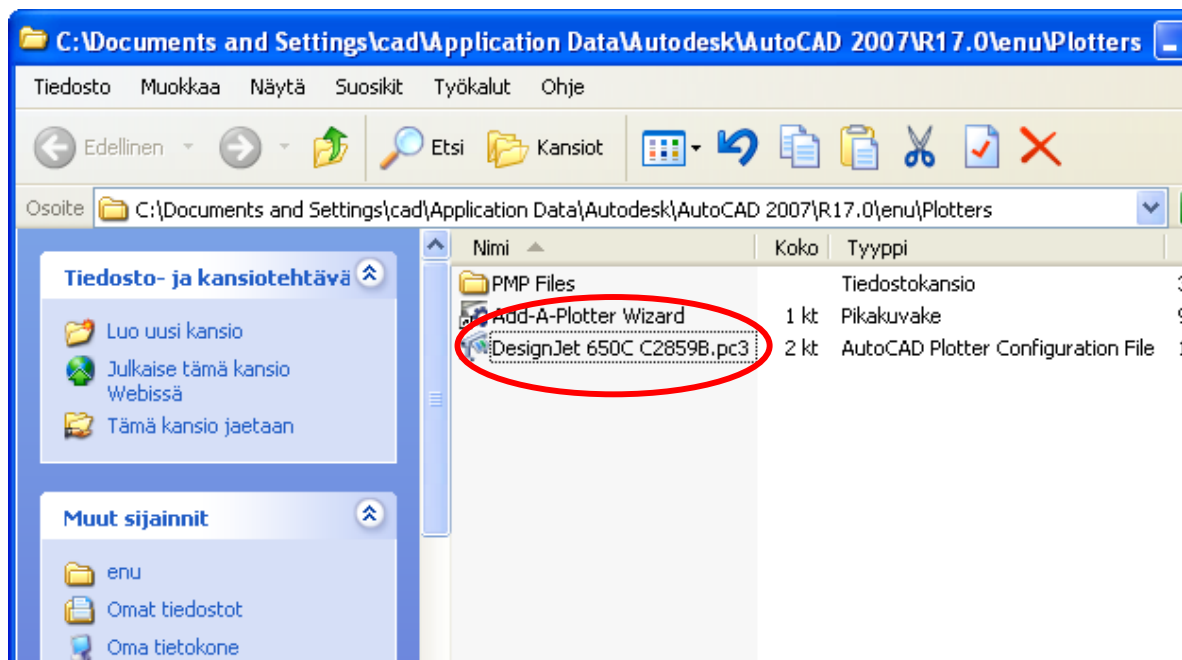


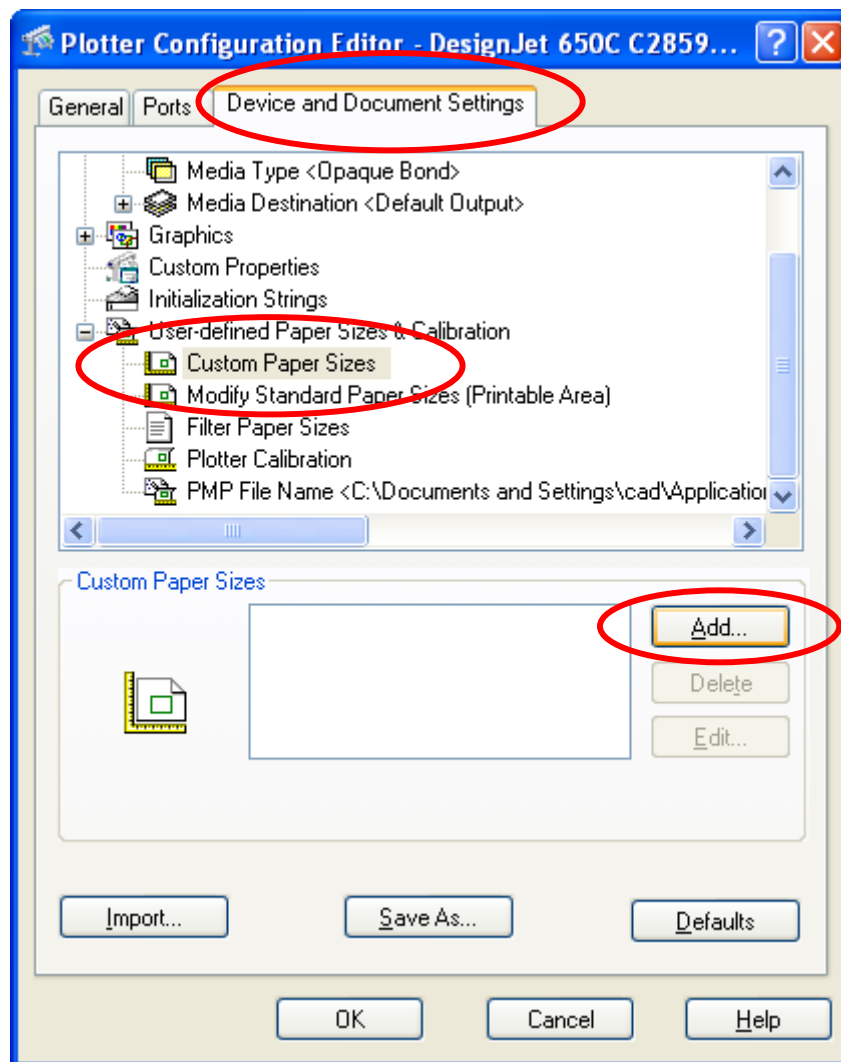
Arkkikokojen asettaminen HP DesignJet 650c ajurille AutoCad 2007 ohjelmaan. Arkkikokojen asetus vaatii, että ohjelmaan on ennakoon luotu ennalta HP DesignJet 650c ajuri.



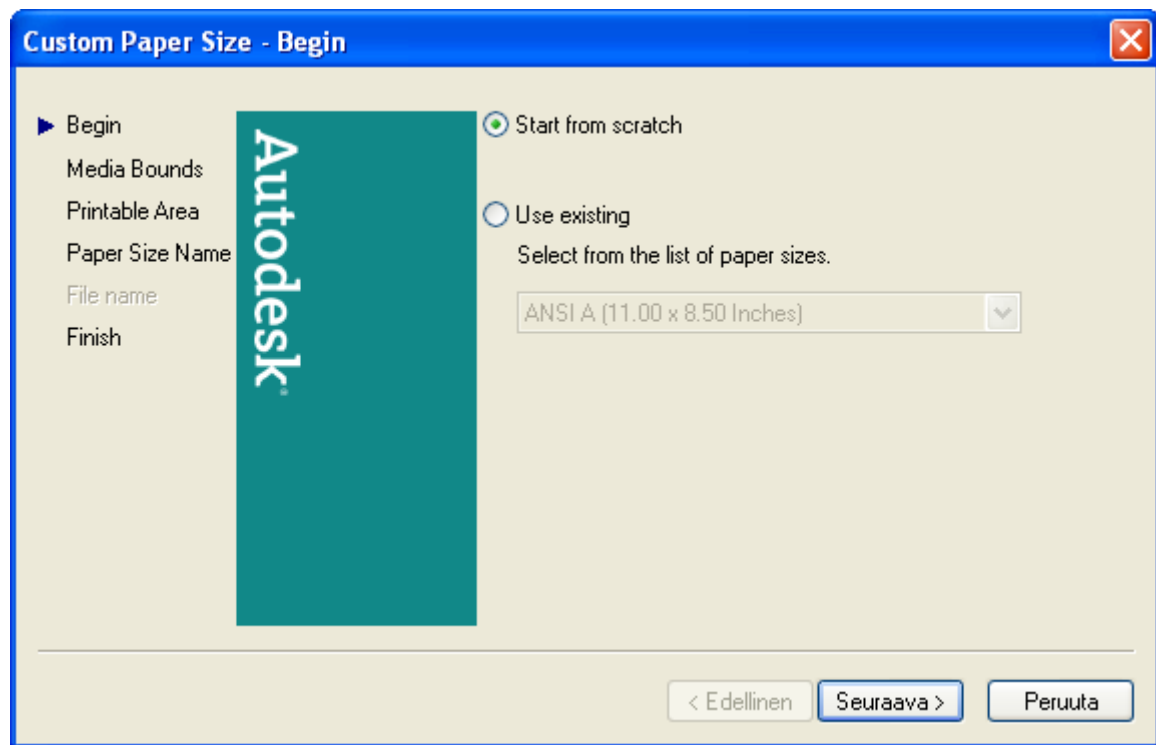
- Avaa AutoCad 2007
- Valitse '**File**' -> '**Plotter Manager**'



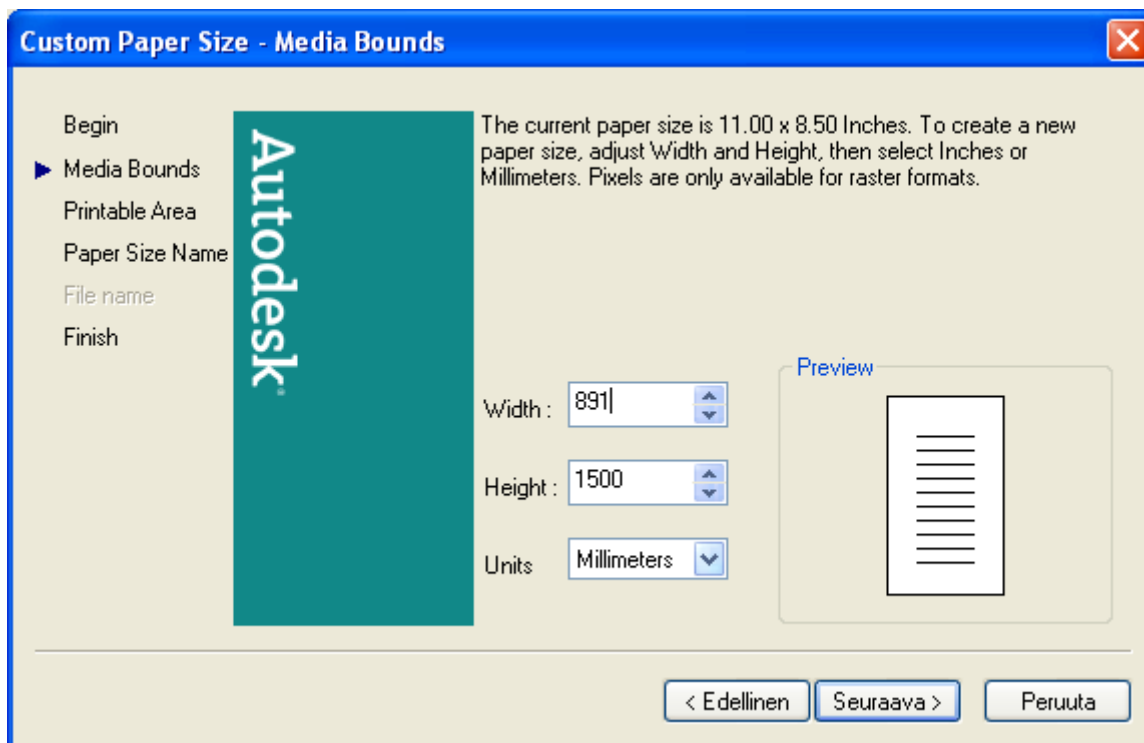
- Näyttöön avautuvasta resurssienhallinnan ikkunasta valitse avaa valmiiksi luotu '**PDF**' ajuri.



- valitse välilehdistä '**Device and Document Settings**'
- valitse '*User-defined Paper Sizes & Calibration*' kohdan alavalikosta '**Custom Paper Sizes**'
- aloita uuden paperiarkin lisääminen valitsemalla '**Add**'



- Tarkista, että 'Start from scratch' on valittuna, valitse '**Seuraava**'



- vaihda alimmaisesta pudotusvalikosta mittayksiköksi (Units) **'Millimeters'**
- anna arvot **'Height'** ja **'Widht'** kenttiin
- **Huom!** Paperin pituus **'Height'**- ja korkeus **'Widht'**-kenttään!

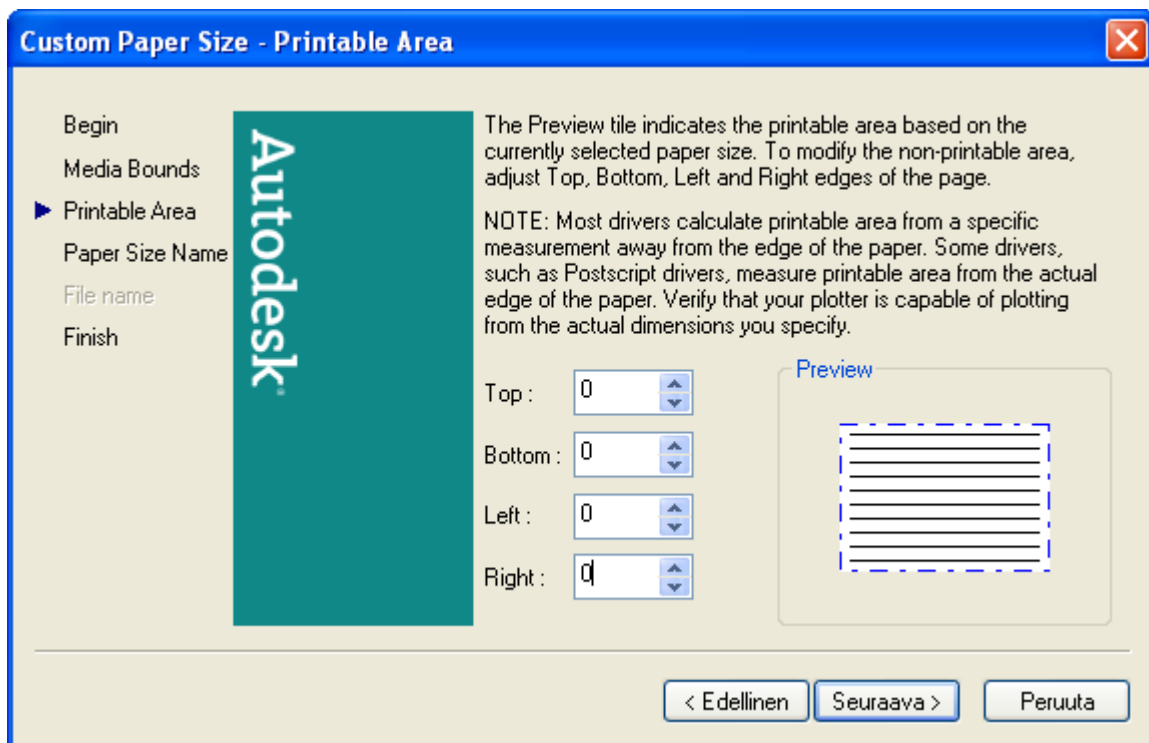
Kopijyvän tulostimissa käytetyt paperikoot:

210	x	297
420	x	297
630	x	297
840	x	297
1050	x	297
1260	x	297
1470	x	297
1680	x	297
1890	x	297
2100	x	297

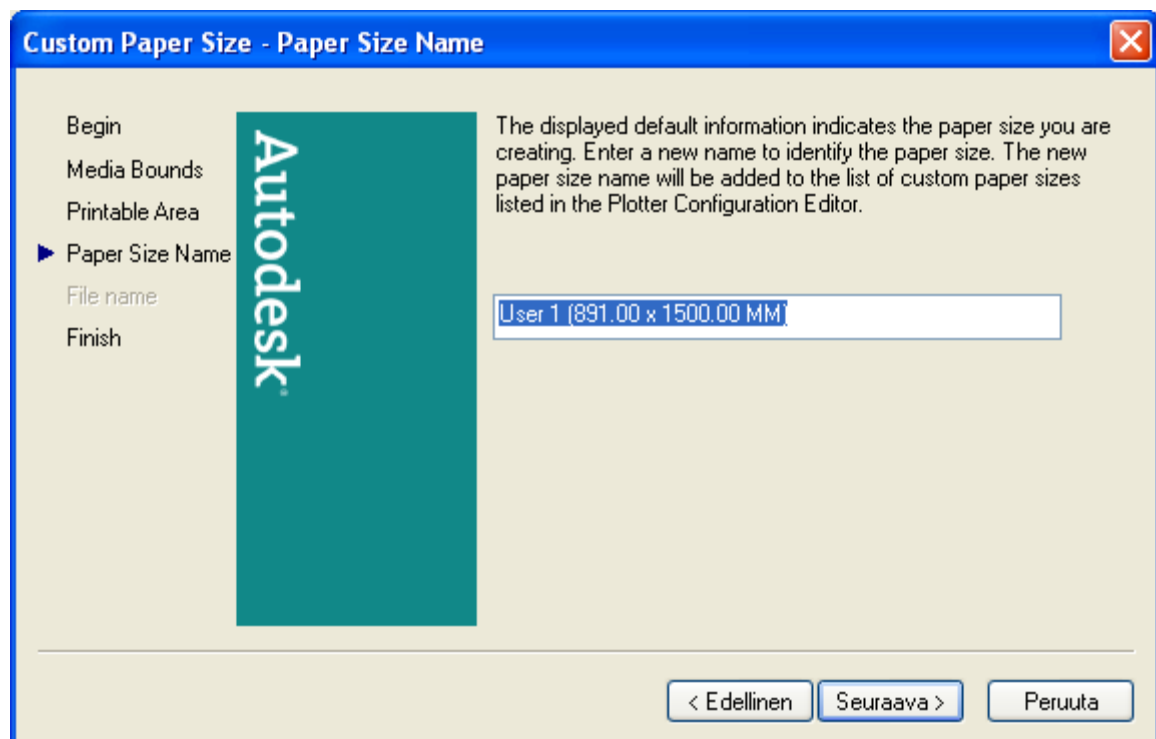
420	x	594
630	x	594
840	x	594
1050	x	594
1260	x	594
1470	x	594
1680	x	594
1890	x	594
2100	x	594

594	x	891
630	x	891
840	x	891
899	x	891
1050	x	891
1260	x	891
1470	x	891
1680	x	891
1890	x	891
2100	x	891

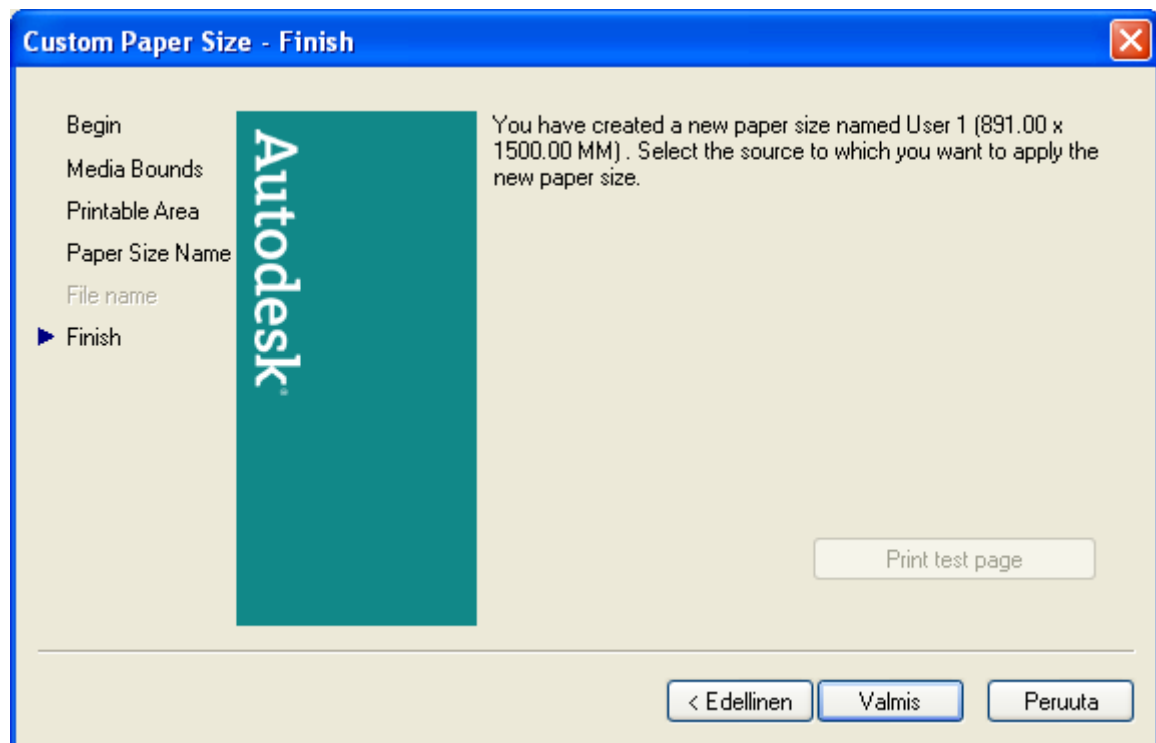
- valitse **'Seuraava'**



- vaihda kaikkien marginaalien arvoiksi luku 0
- valitse **'Seuraava'**



- Nimeä tarvittaessa paperikokosi haluamallasi tavalla
- valitse **'Seuraava'**



- paperiarkki on nyt asetettu antamiesi arvojen mukaiseksi
- nyt voit lisätä seuraavan arkkikoon (kts. sivu 2).