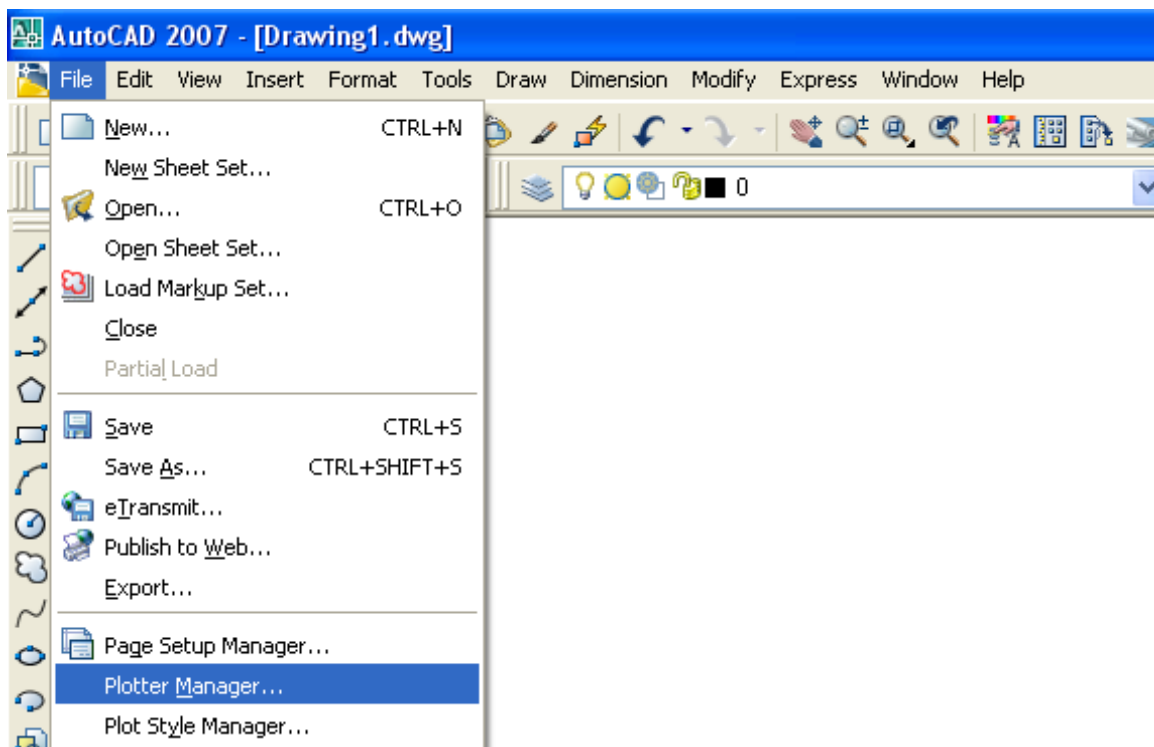
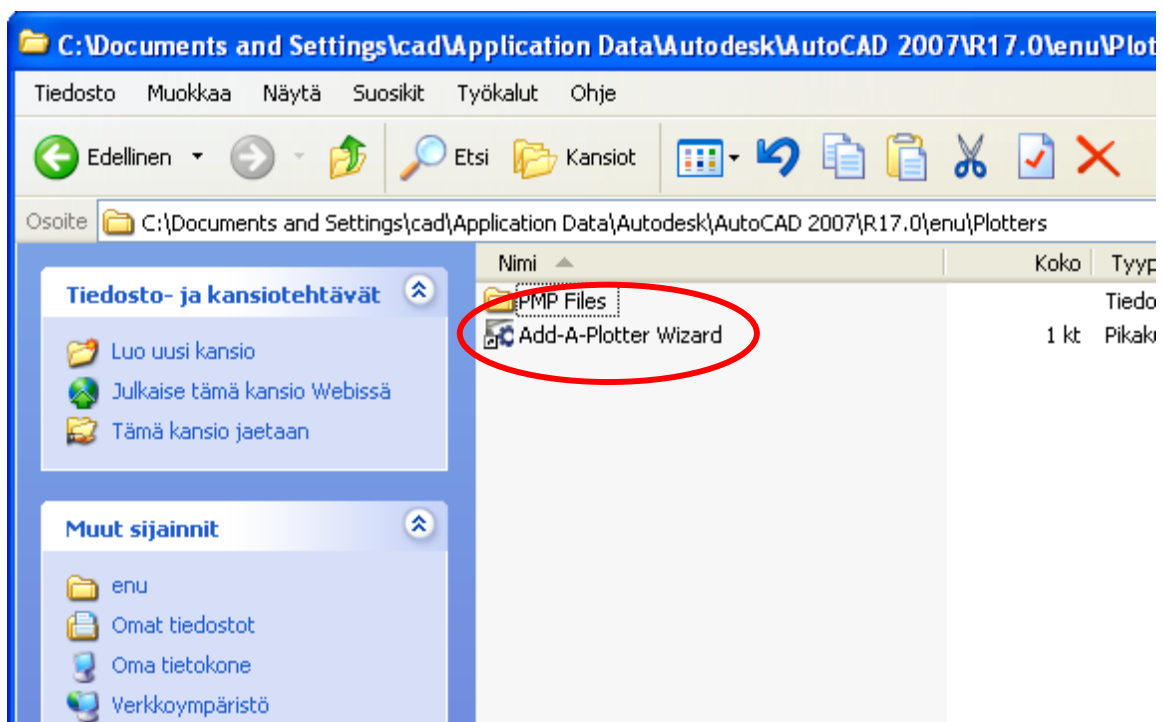


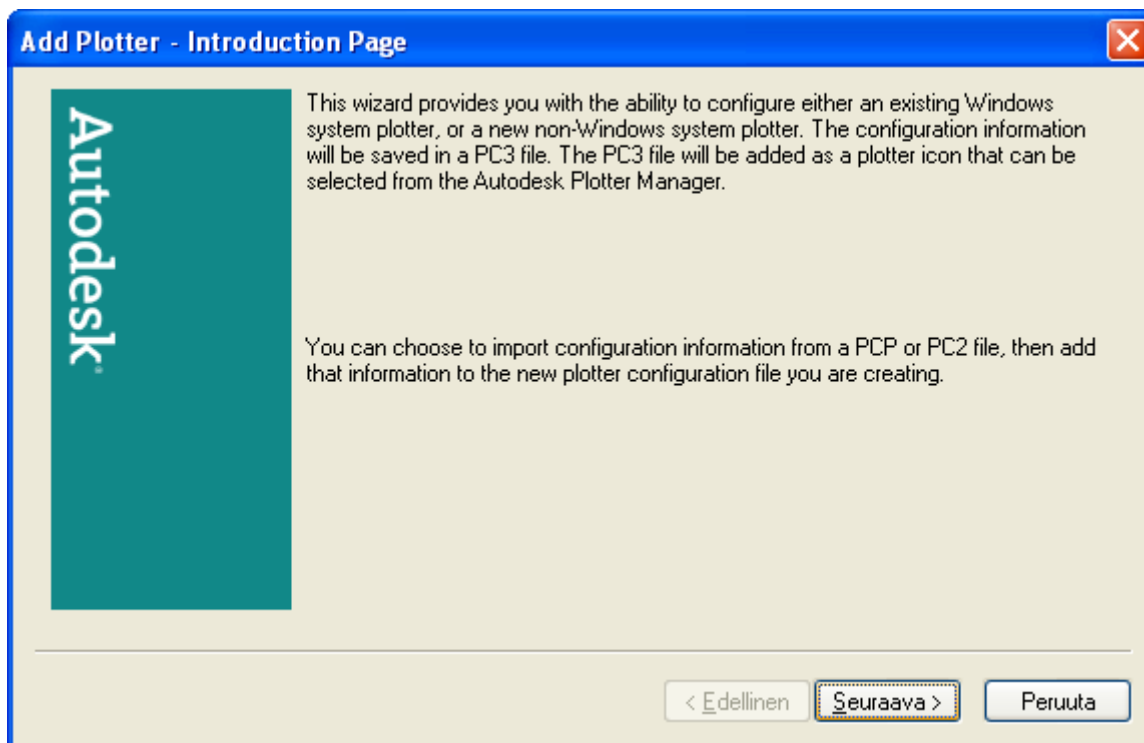
HP DesignJet 650C (C2859B) ajurin lisääminen AutoCad 2007 ohjelmaan:



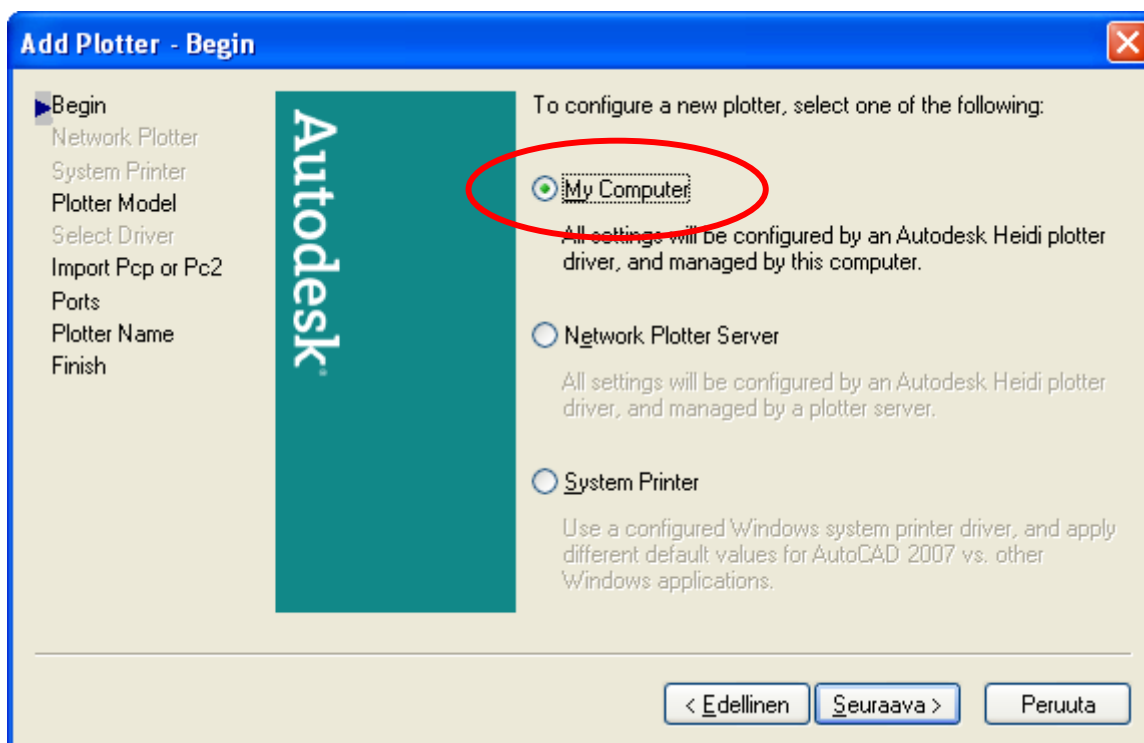
- Avaa AutoCad 2007
- Valitse '**File**' -> '**Plotter Manager**'



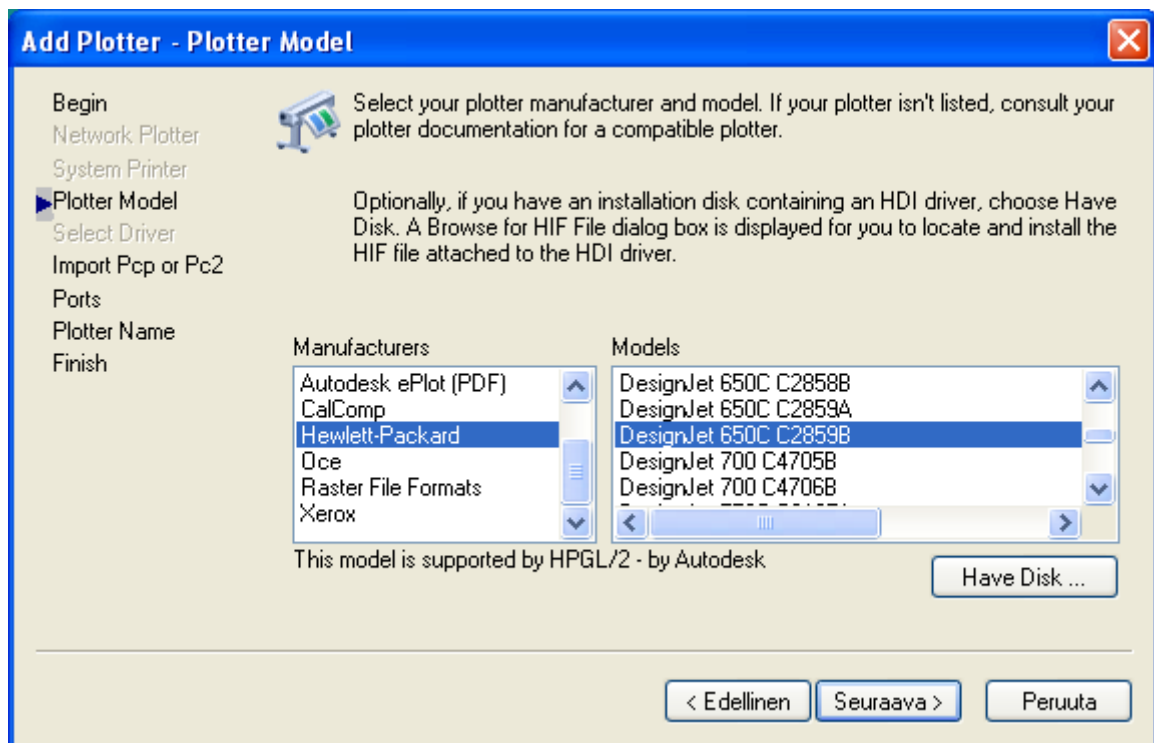
- Näyttöön avautuvasta resurssienhallinnan ikkunasta valitse '**Add-A-Plotter Wizard**'



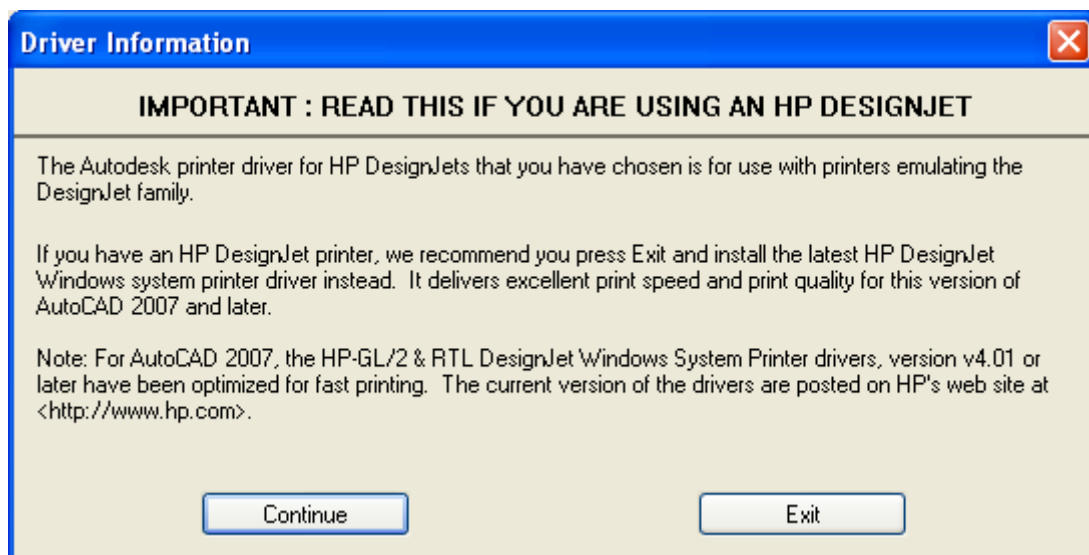
- Valitse 'Seuraava'



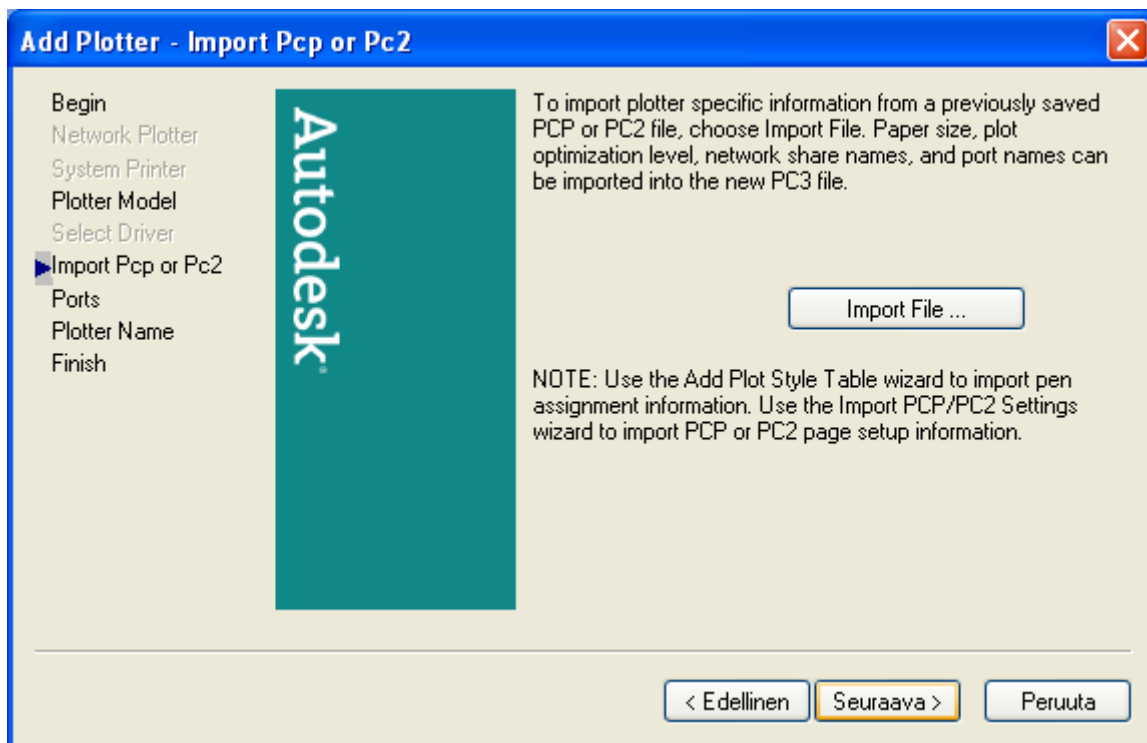
- Katso, että 'My Computer' on valittuna, valitse 'Seuraava'



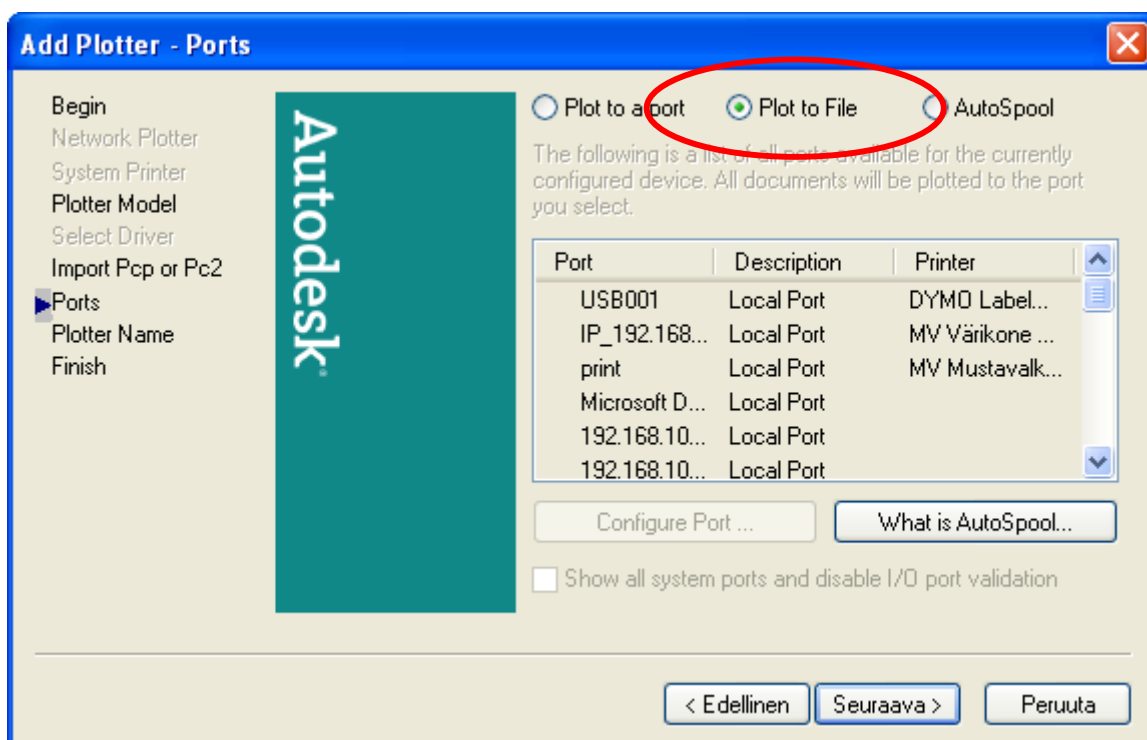
- Valitse 'Manufacturers' valikosta 'Hewlett-Packard'
- Valitse oikealla puolella olevista ajureista 'DesignJet 650C C2859B'



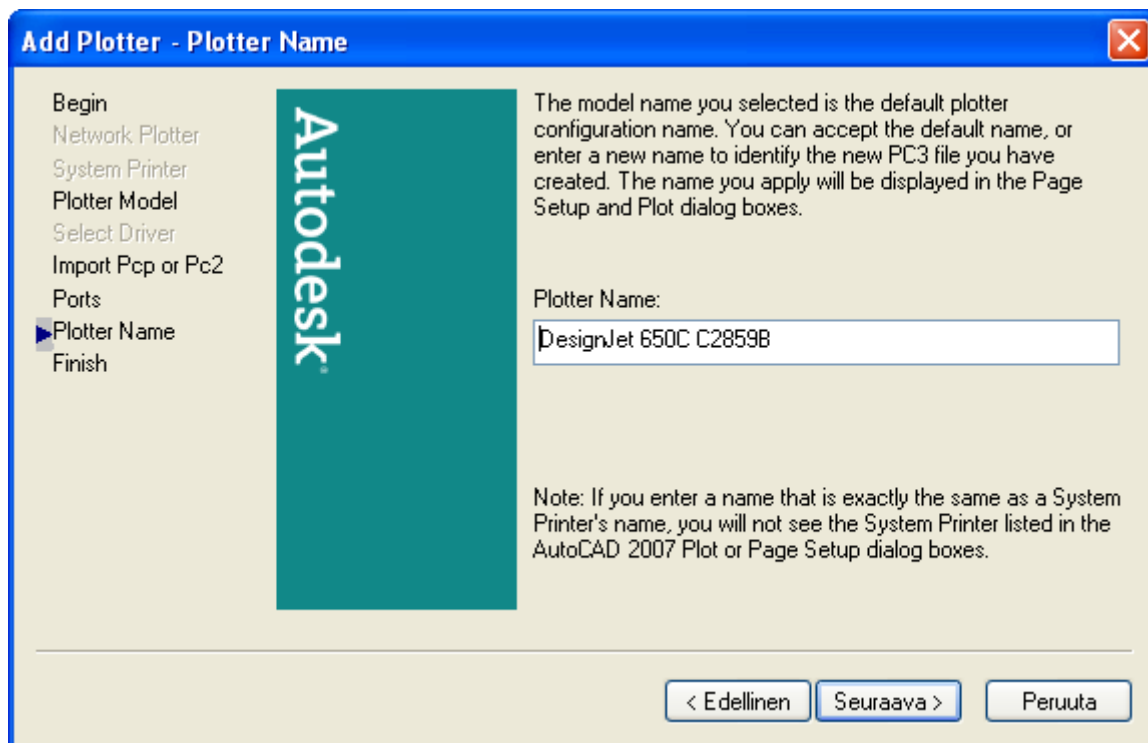
- Valitse 'Continue'



- Valitse '**Seuraava**'



- Valitse '**Plot to File**' painike aktiiviseksi
- Valitse '**Seuraava**'



- 'Plotter Name' kohtaan voit antaa ajurille tarvittaessa nimen, jolla tunnistat sen helposti mahdollisten muiden ajureiden joukosta.
- Valitse '**Seuraava**'



- Valitse '**Valmis**'

HP DesignJet 650c ajuri on nyt asennettu onnistuneesti AutoCad 2007 ohjelmaan.